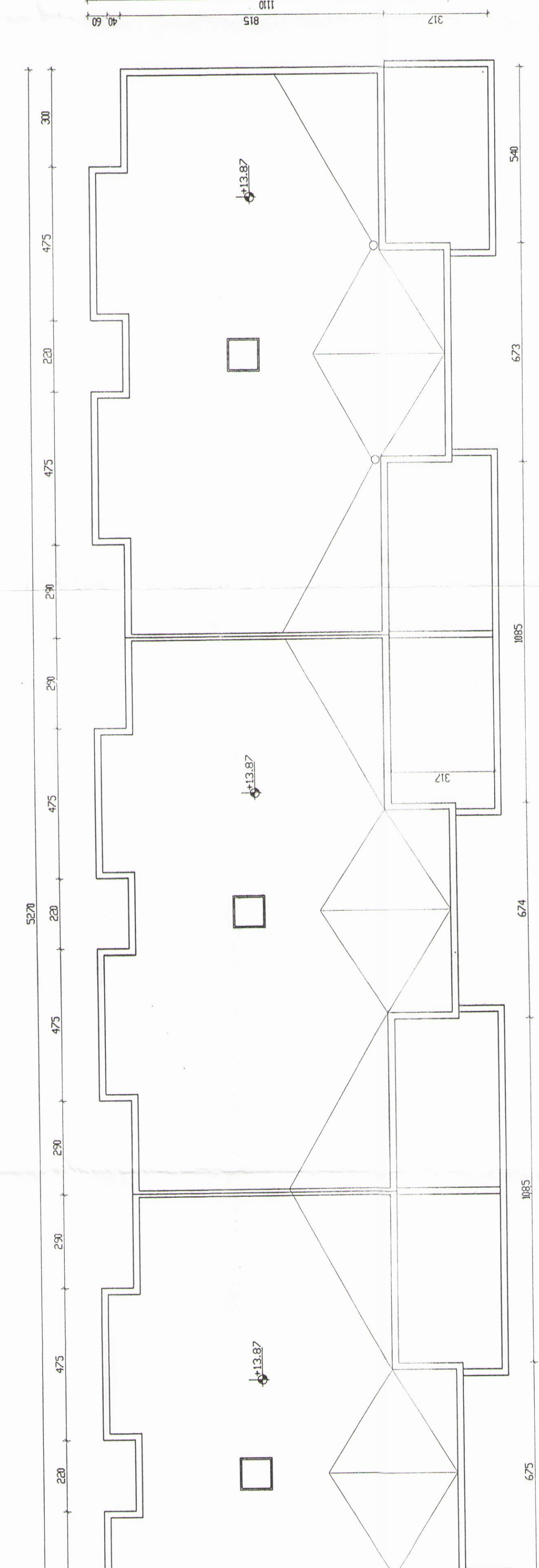


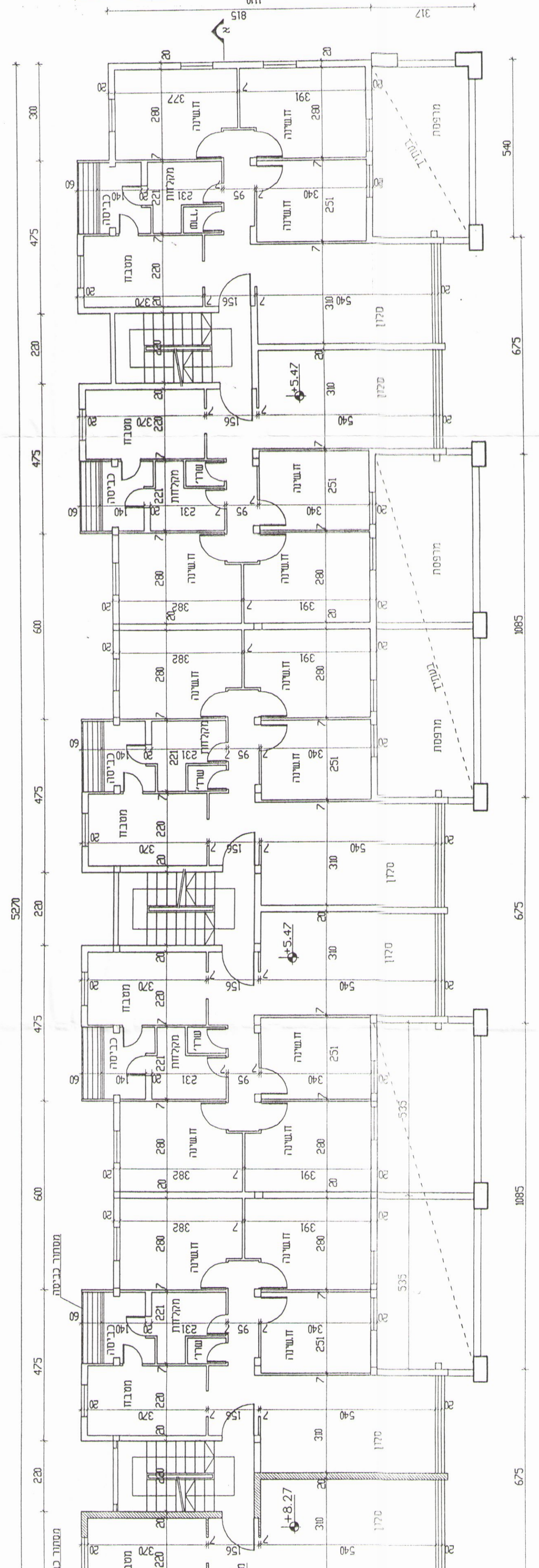
תוכנית חתך - 1:100



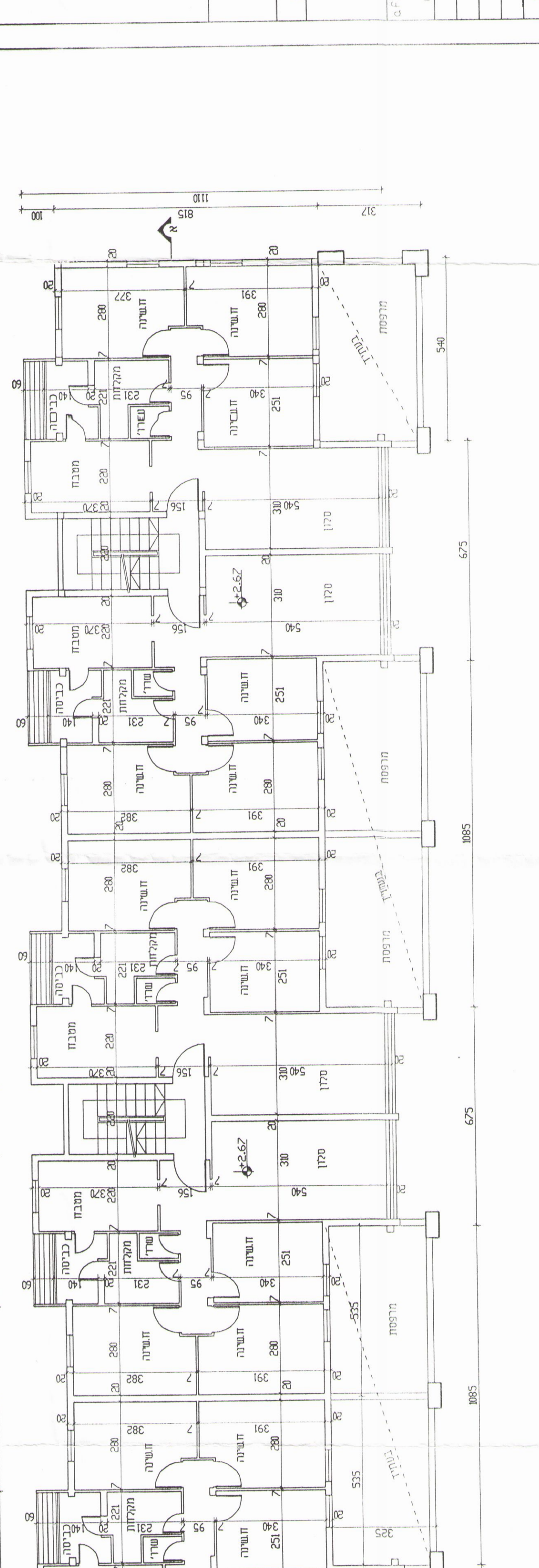
תוכנית חתך - 2:100



תוכנית חתך - 3:100



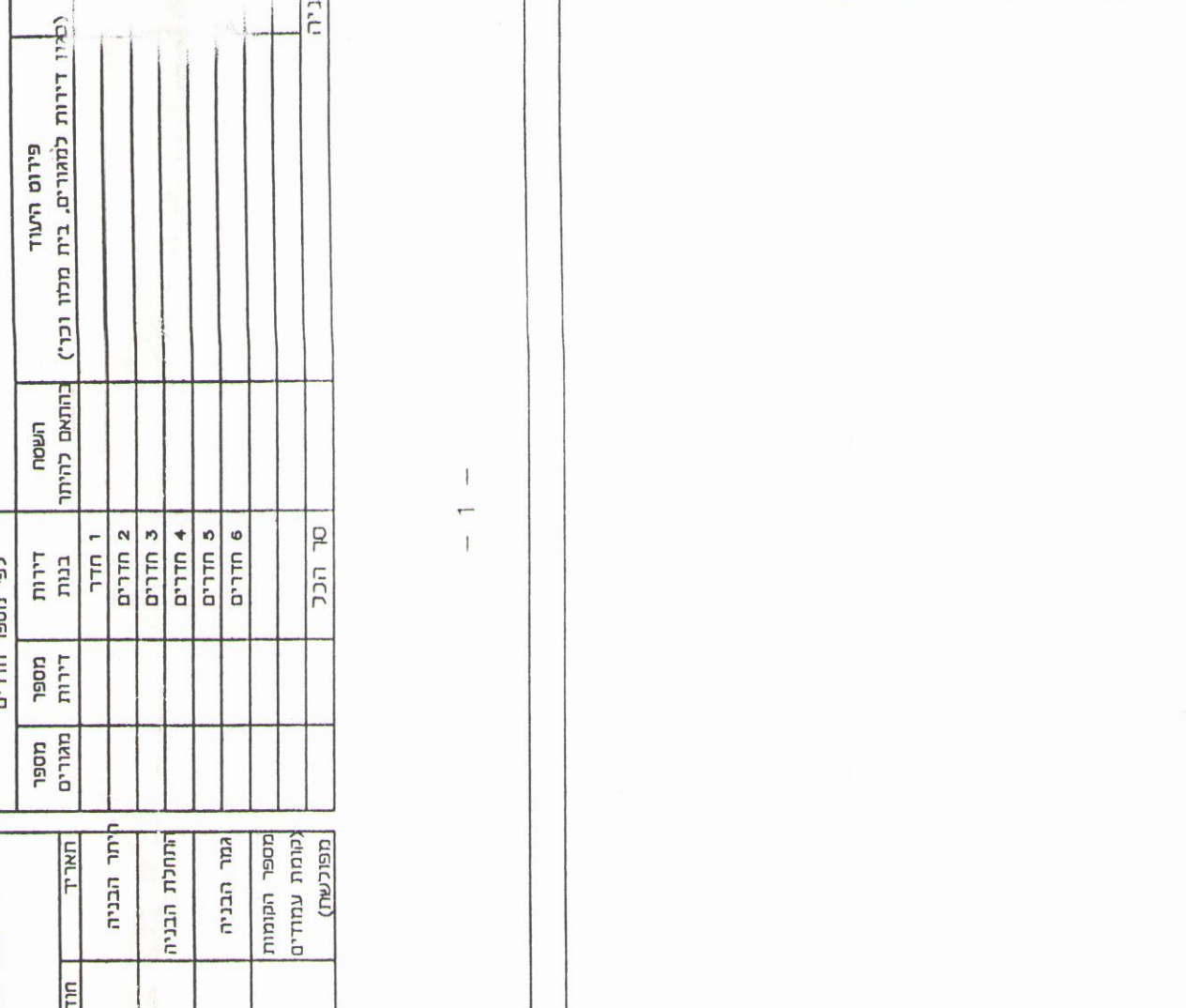
תוכנית חתך - 4:100



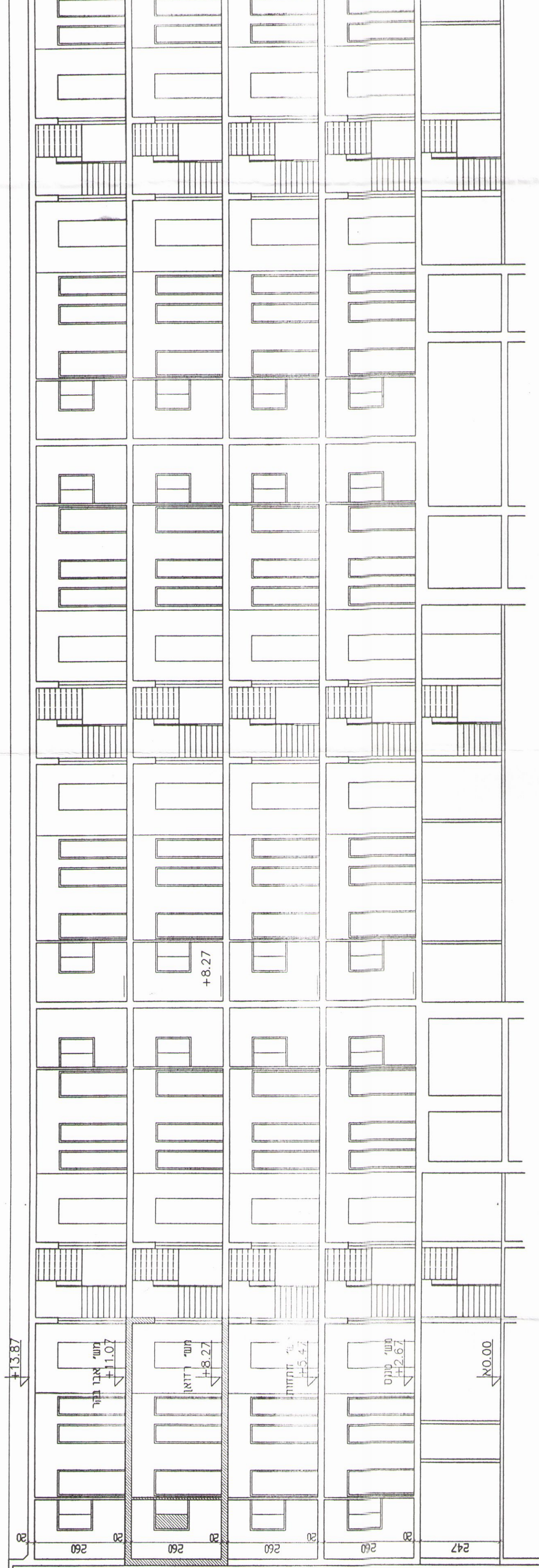
תוכנית חתך - 5:100



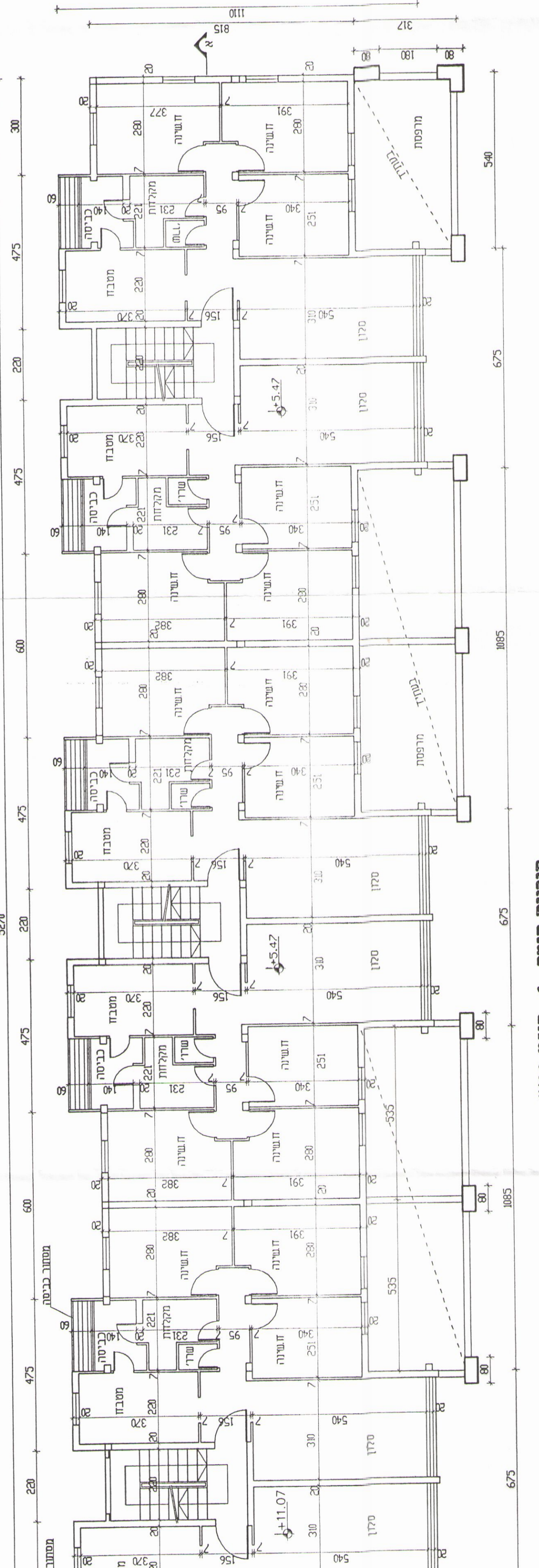
תוכנית חתך - 6:100



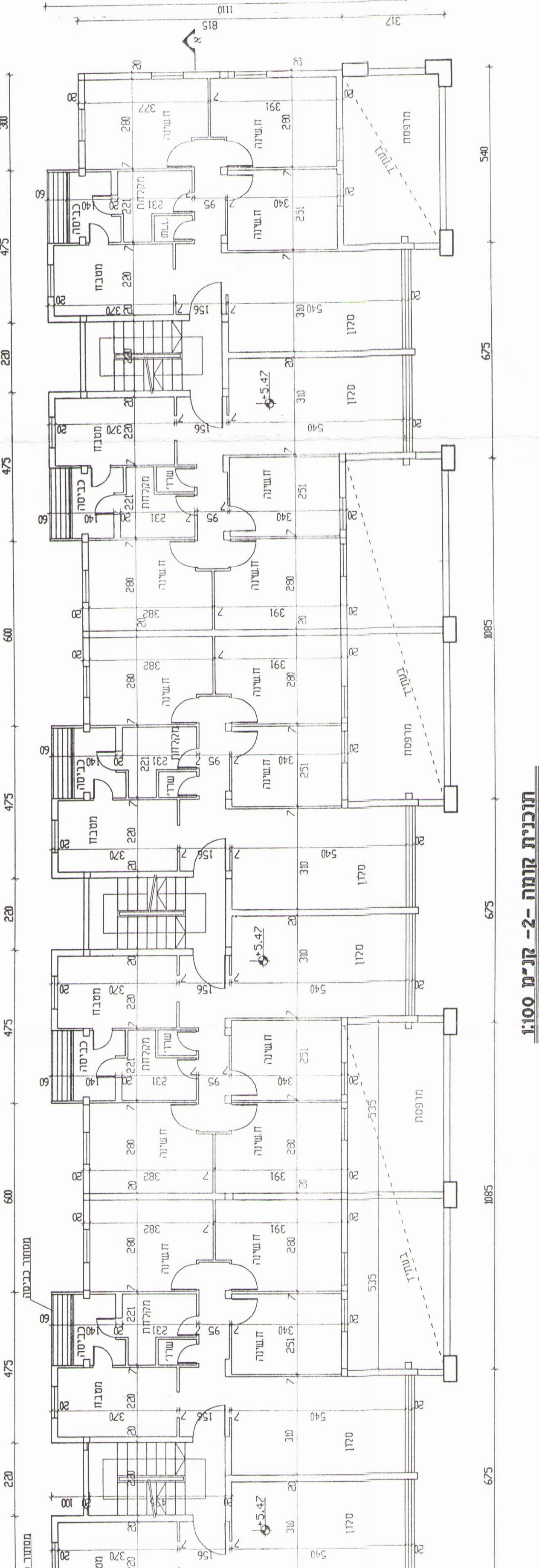
תוכנית חתך - 7:100



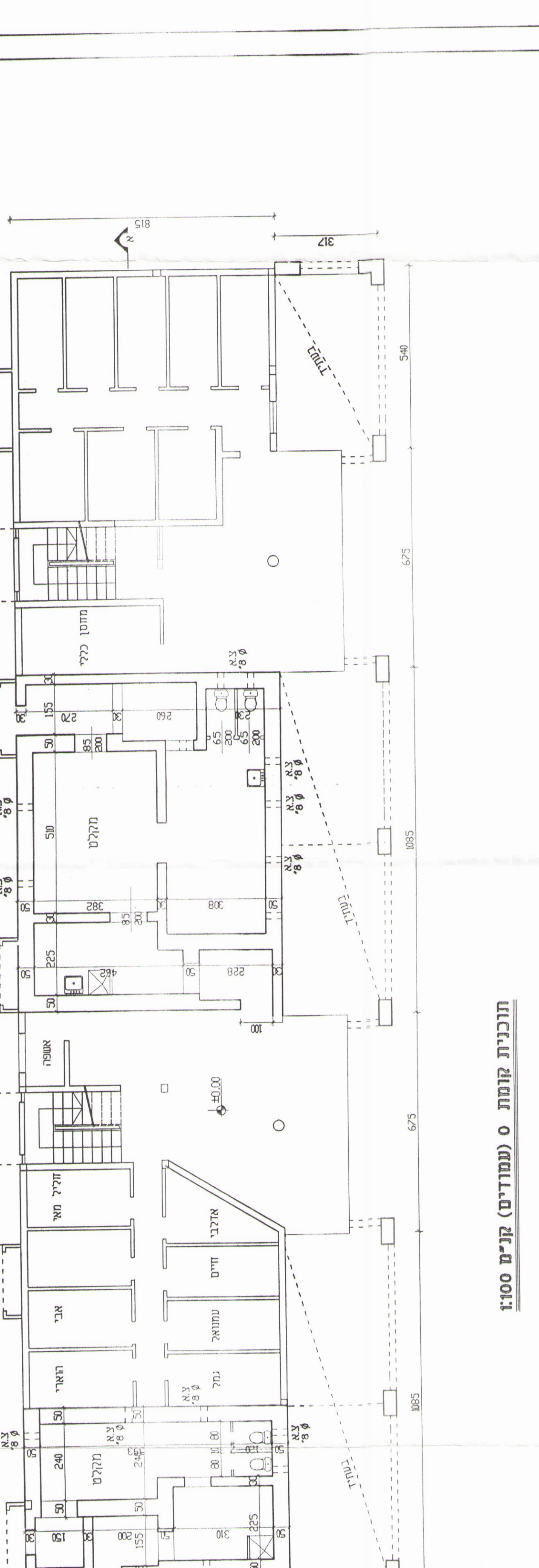
תוכנית חתך - 8:100



תוכנית חתך - 9:100



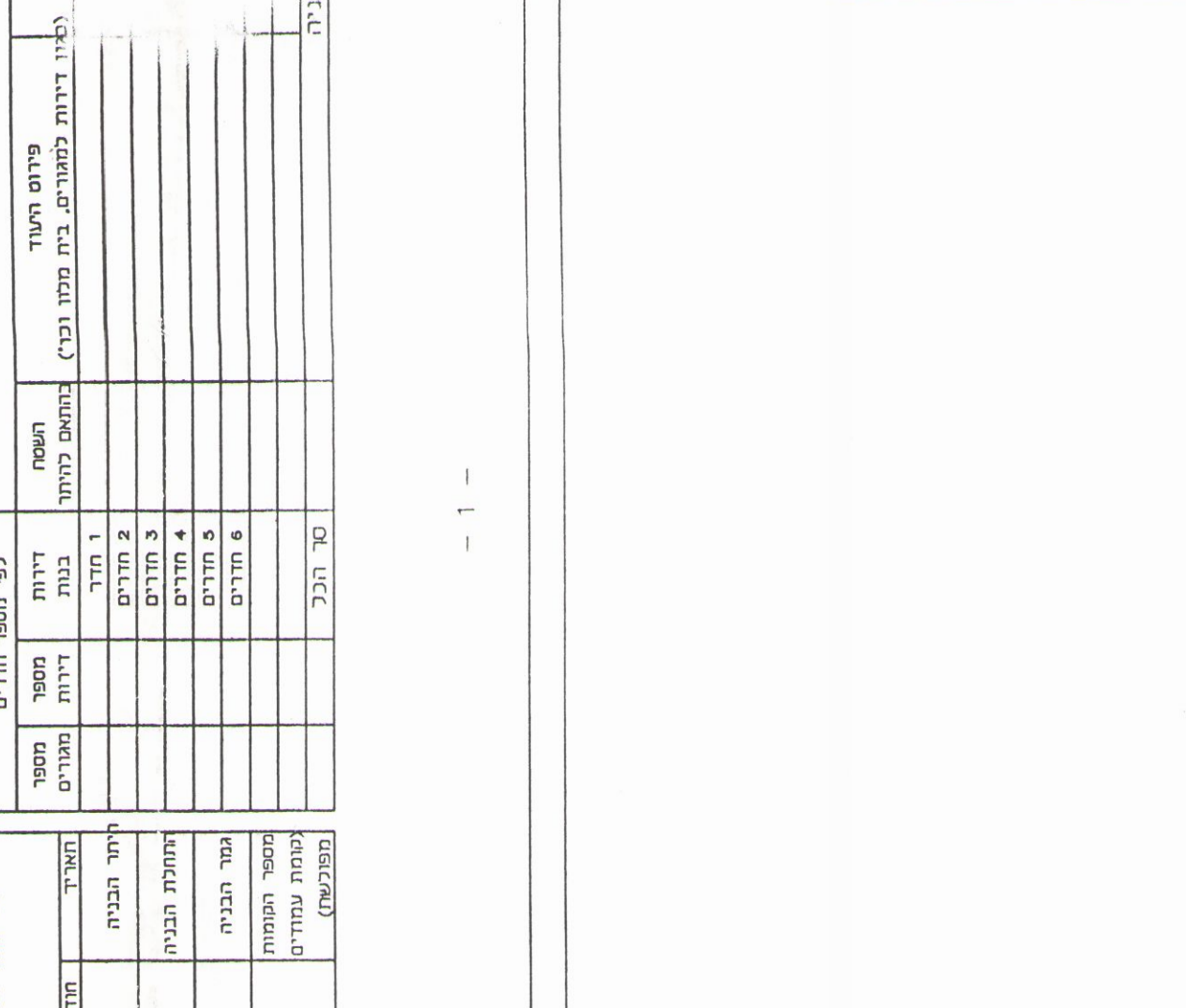
תוכנית חתך - 10:100



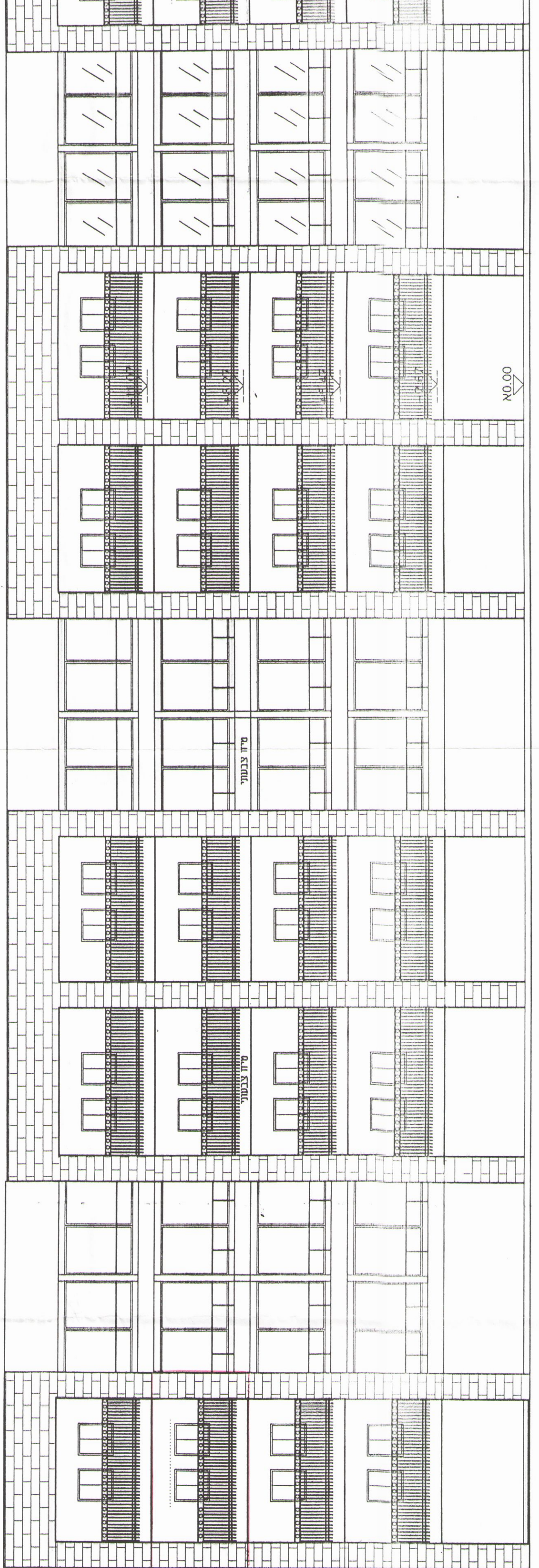
תוכנית חתך - 11:100



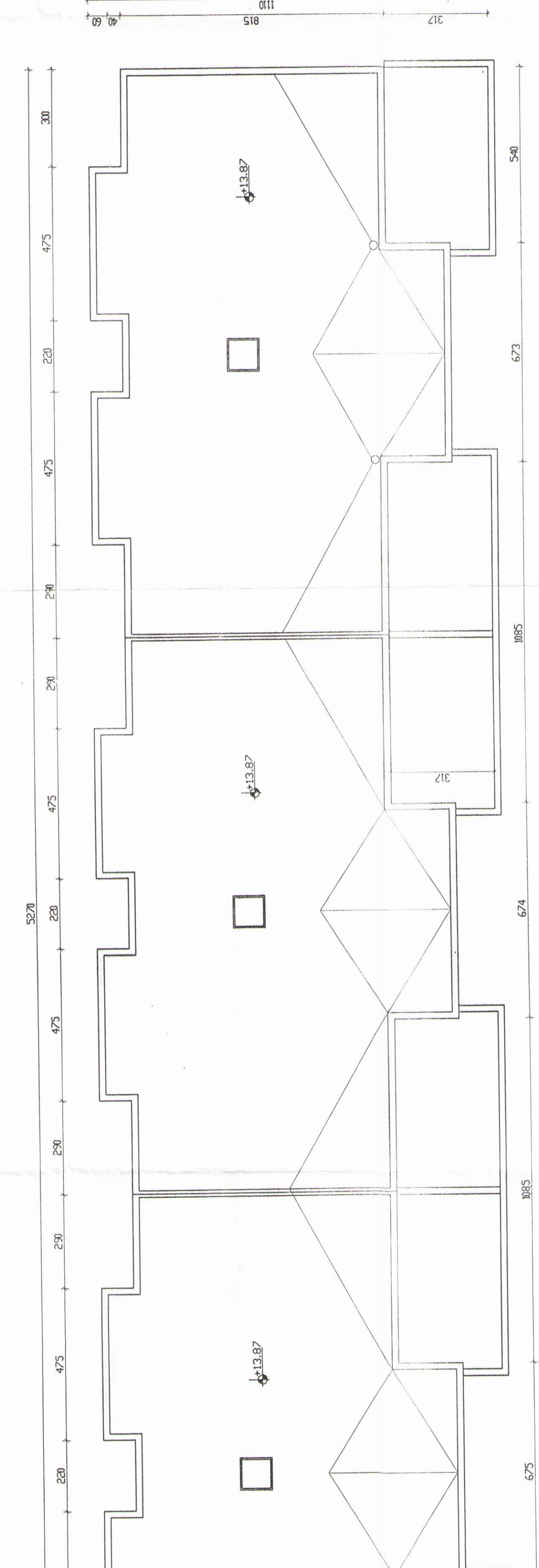
תוכנית חתך - 12:100



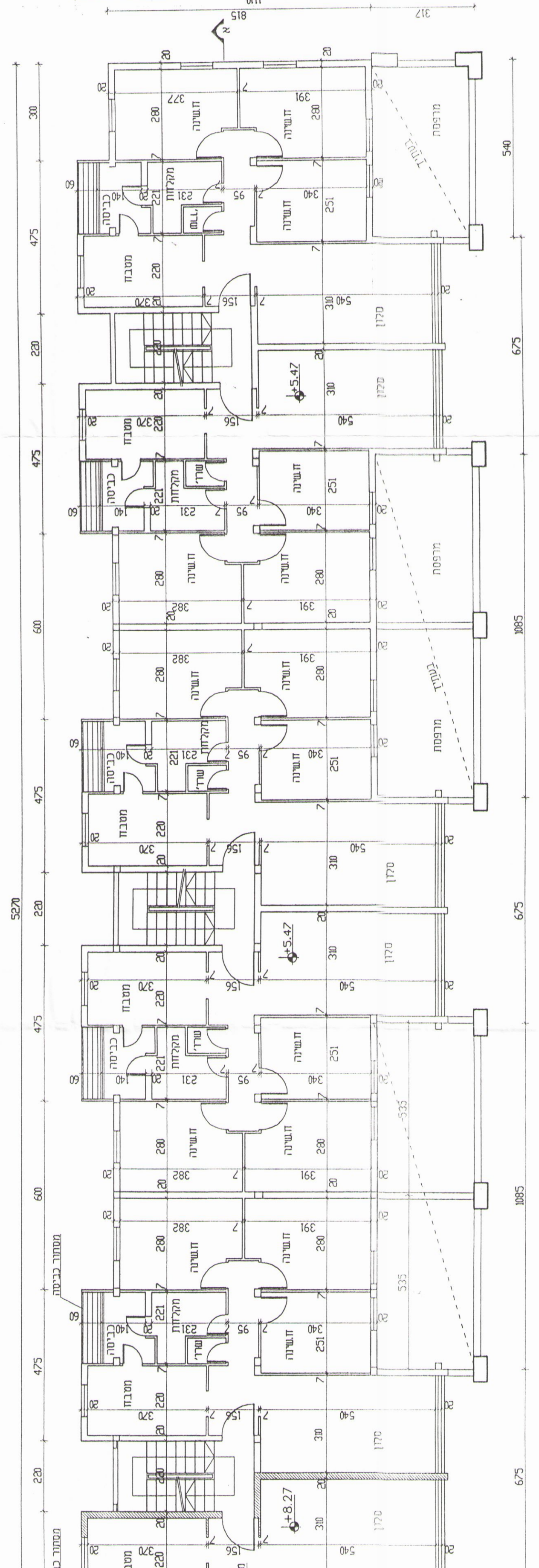
תוכנית חתך - 13:100



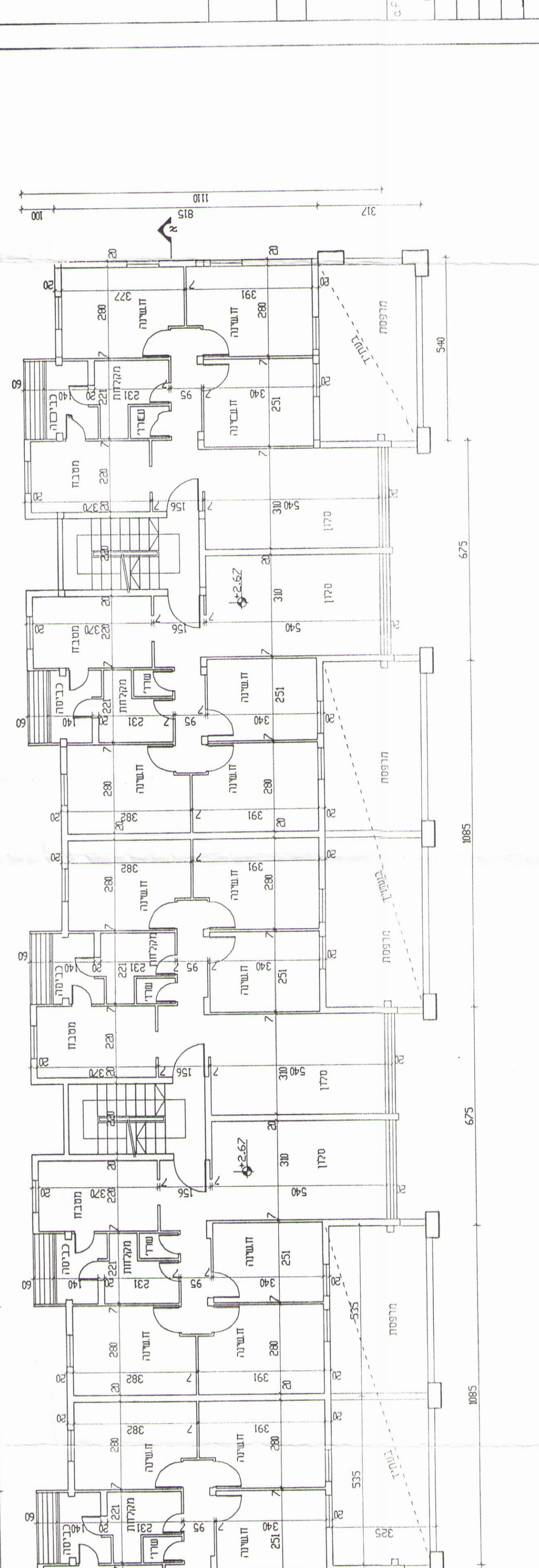
תוכנית חתך - 14:100



תוכנית חתך - 15:100



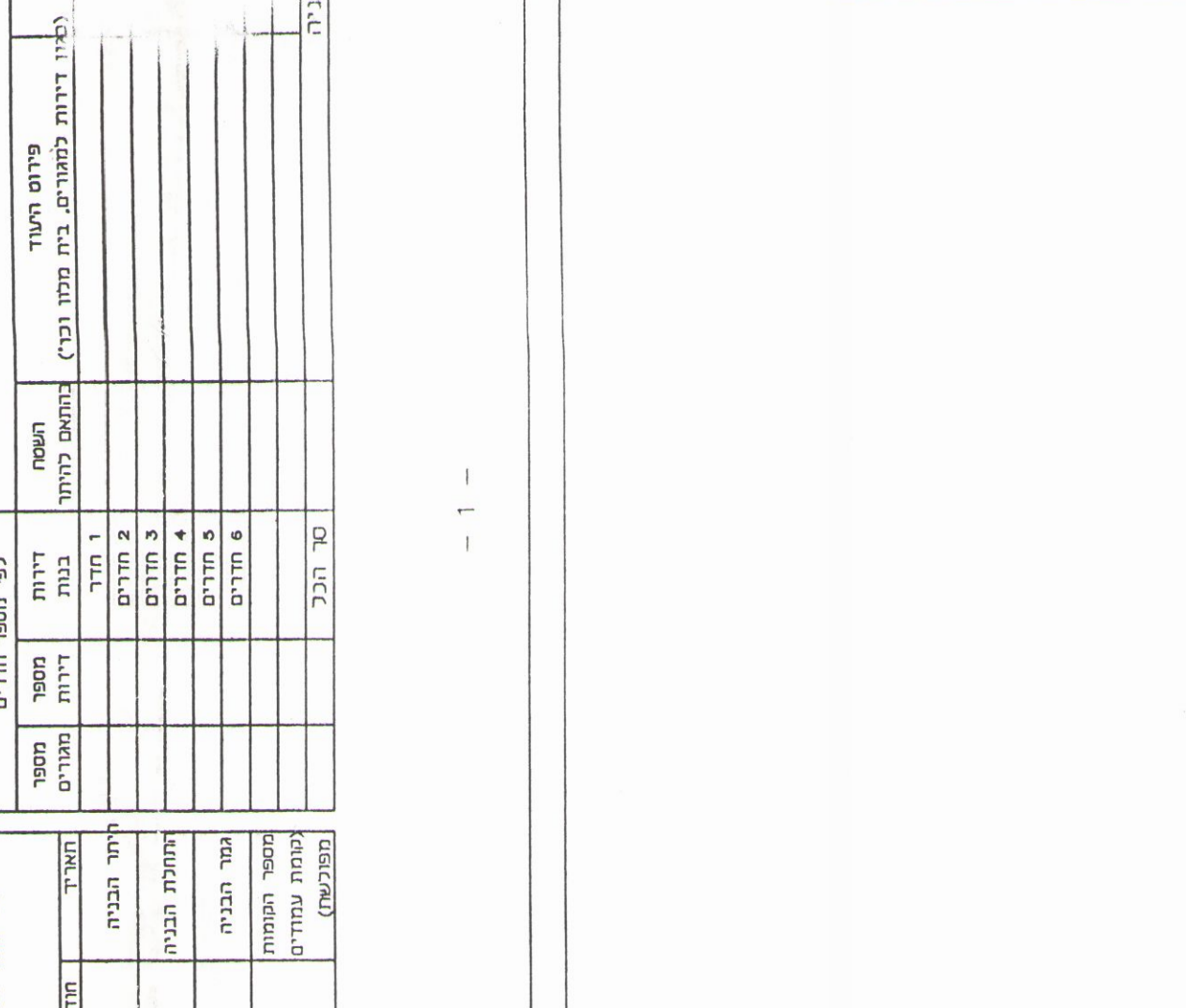
תוכנית חתך - 16:100



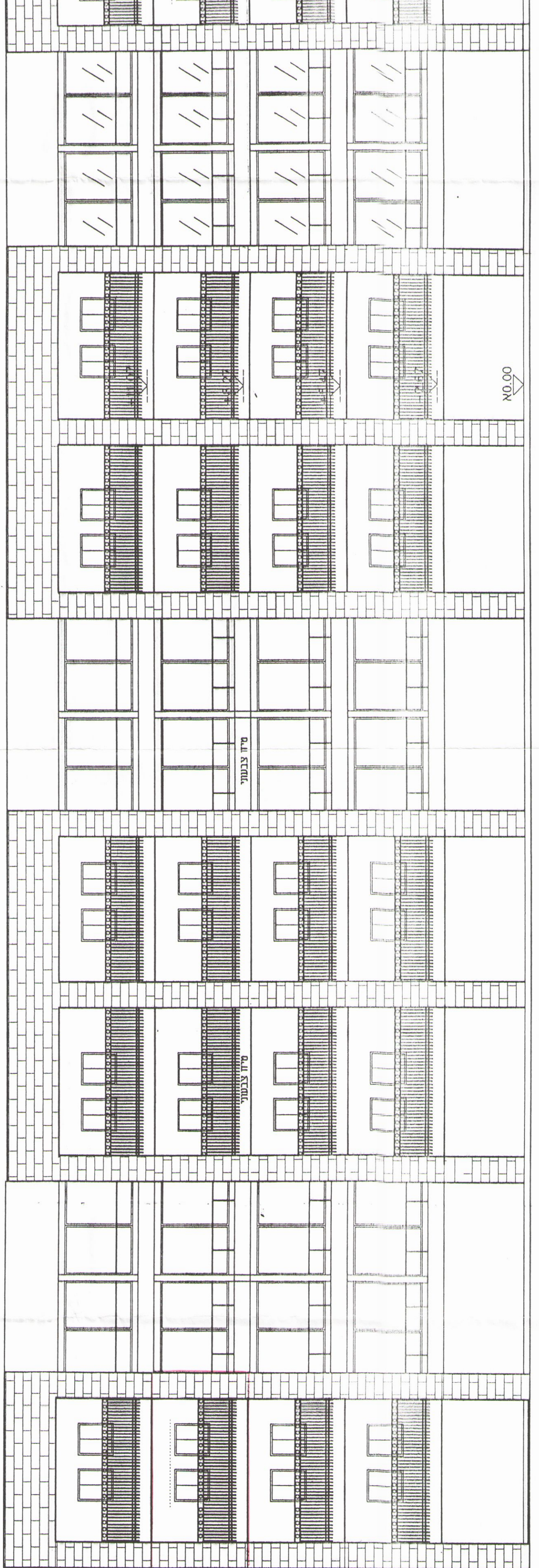
תוכנית חתך - 17:100



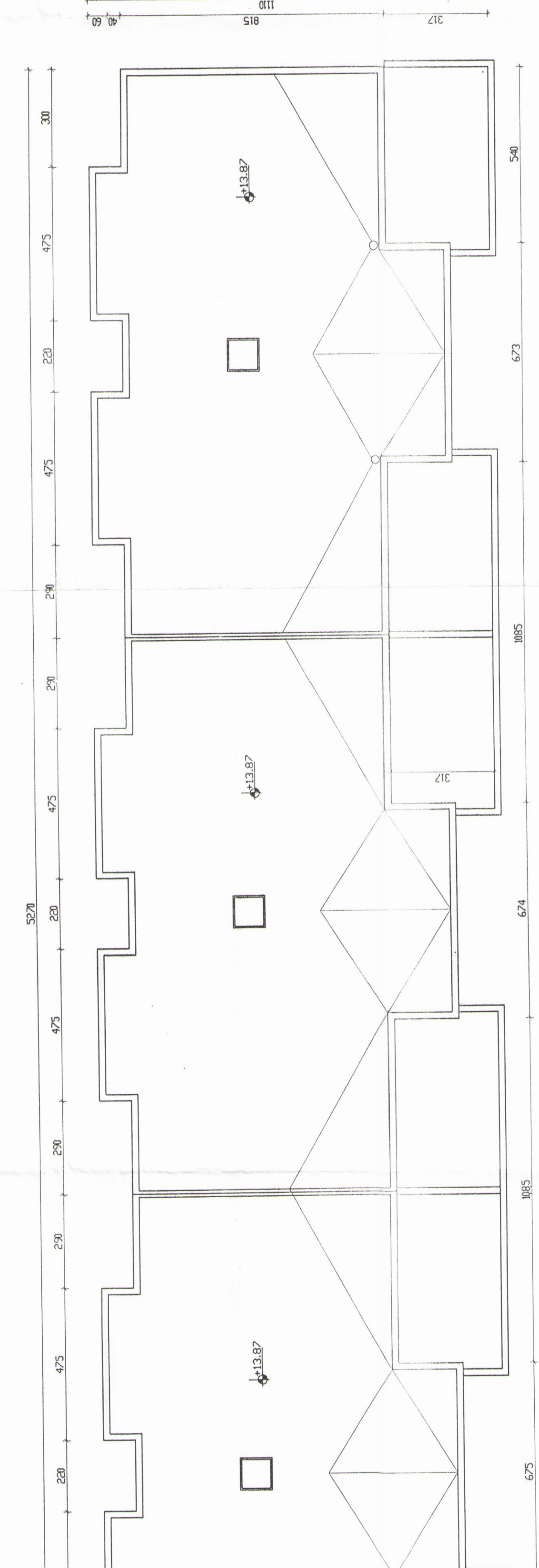
תוכנית חתך - 18:100



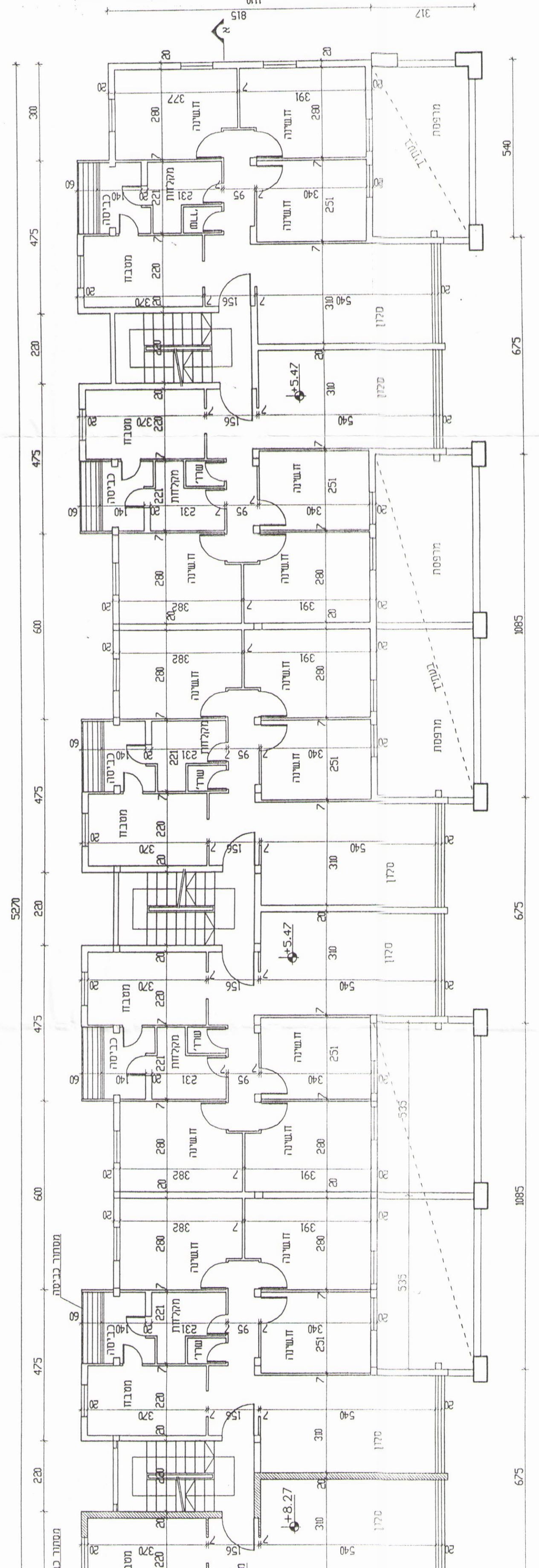
תוכנית חתך - 19:100



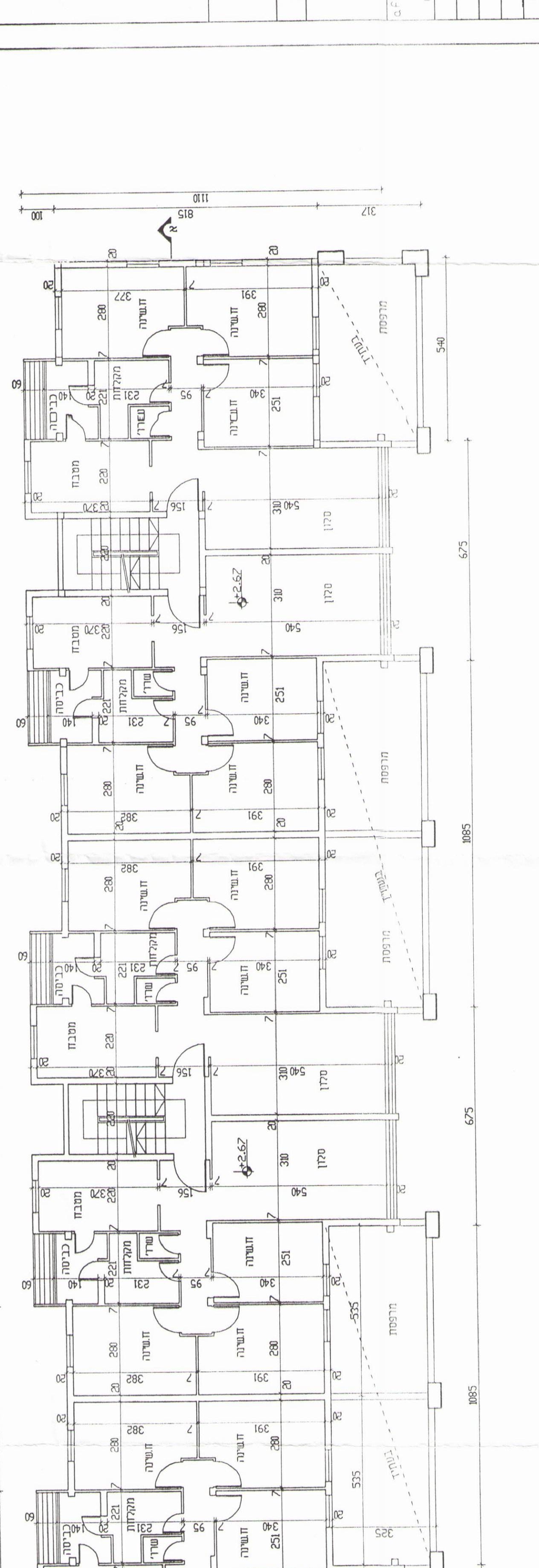
תוכנית חתך - 20:100



תוכנית חתך - 21:100



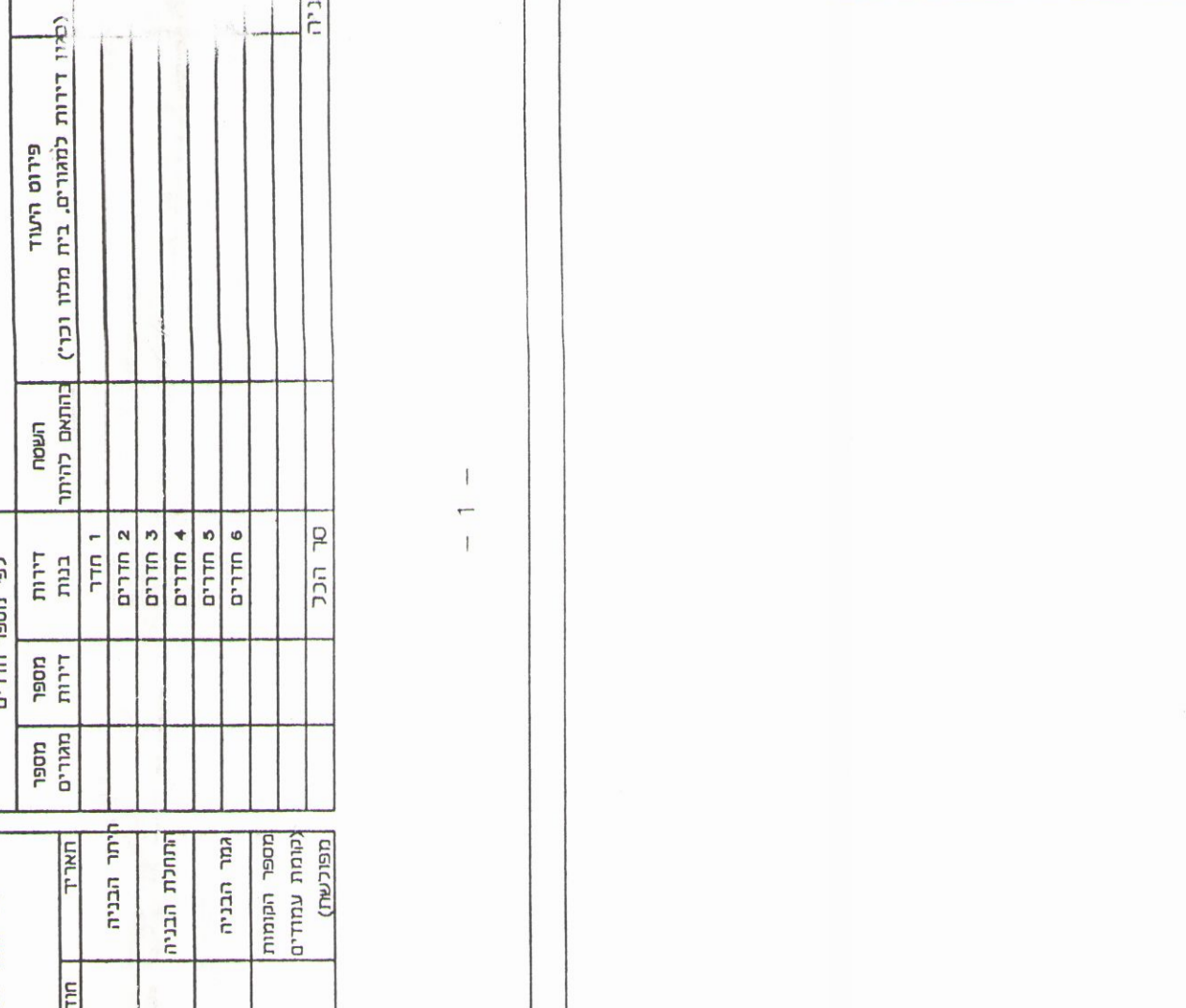
תוכנית חתך - 22:100



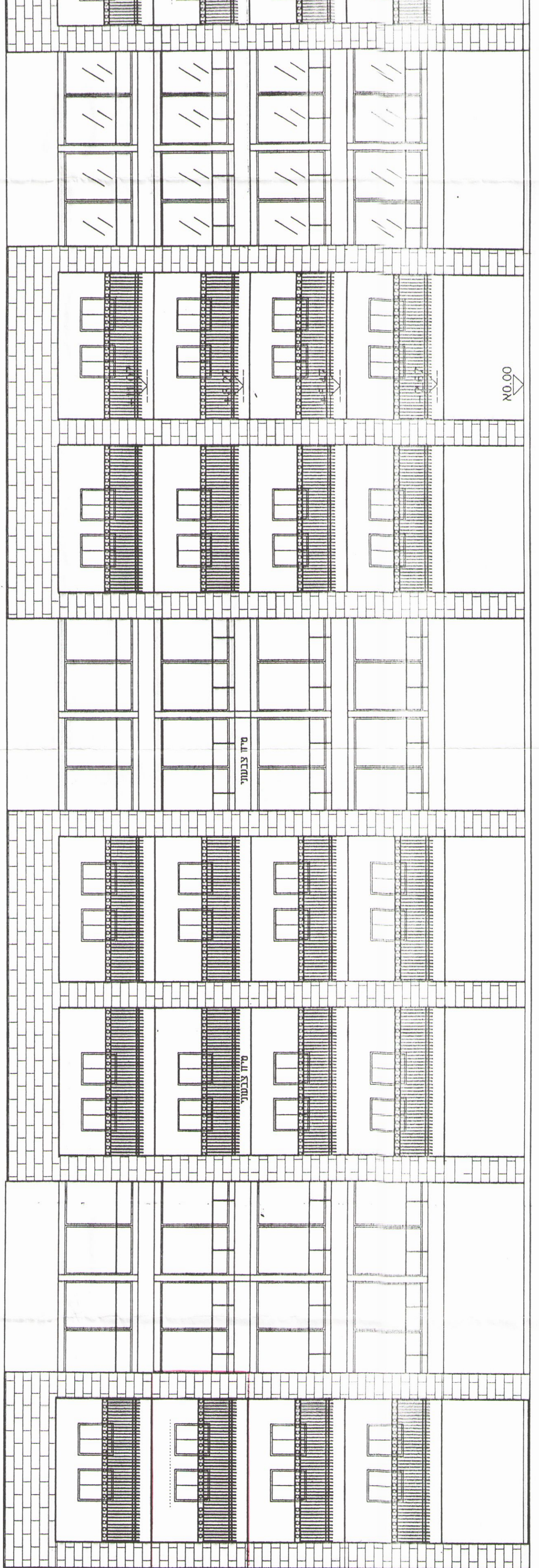
תוכנית חתך - 23:100



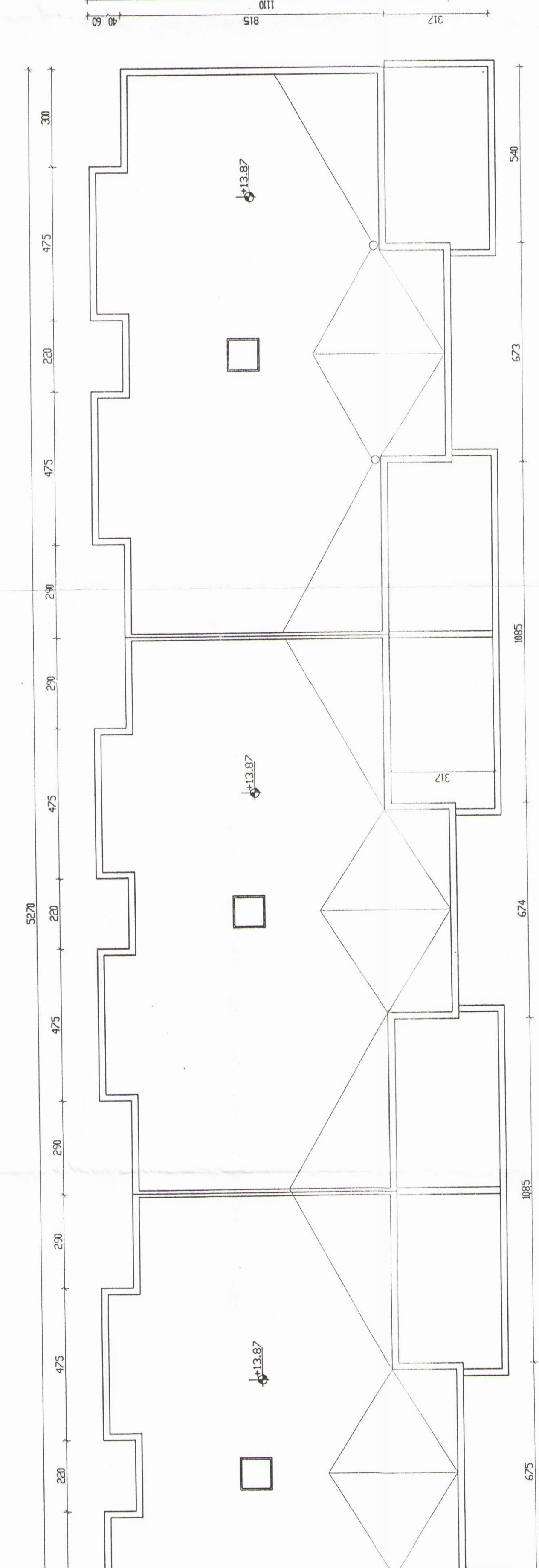
תוכנית חתך - 24:100



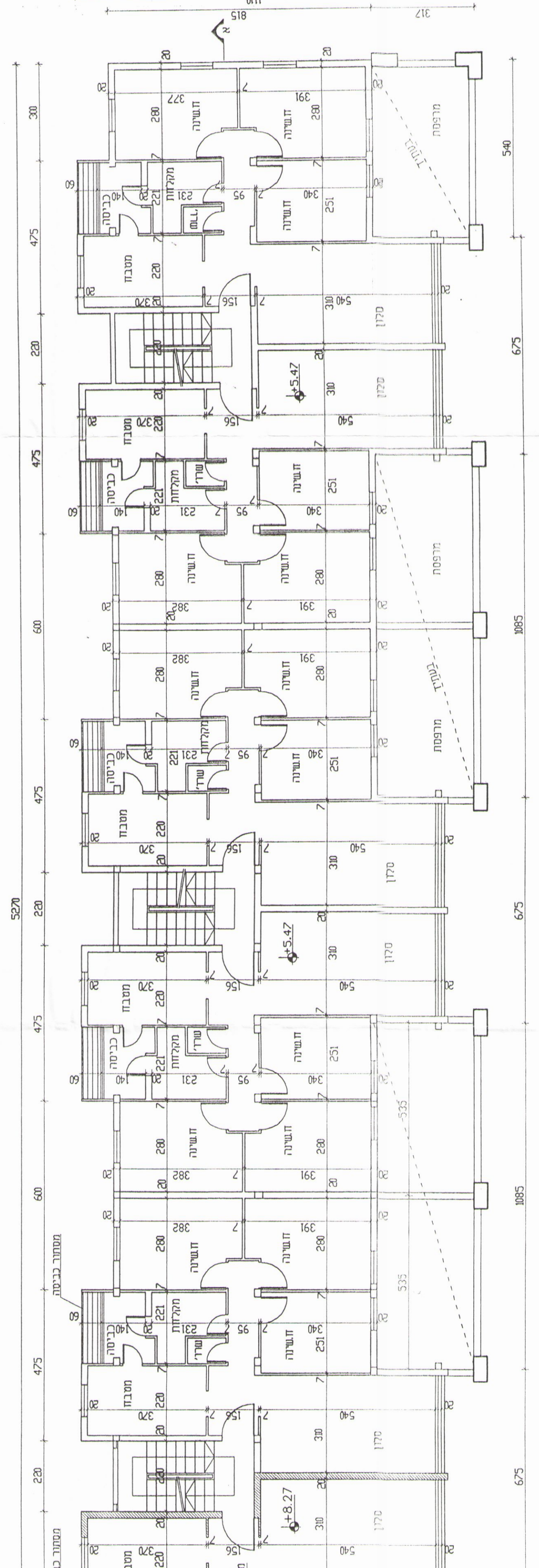
תוכנית חתך - 25:100



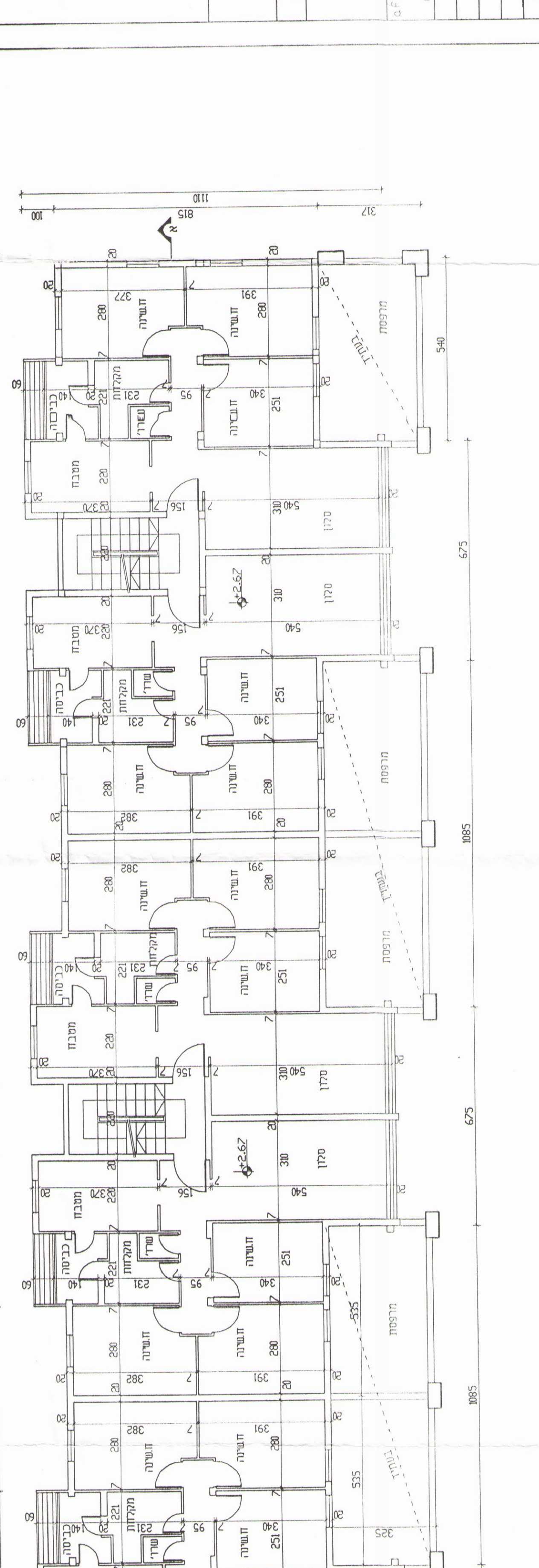
תוכנית חתך - 26:100



תוכנית חתך - 27:100



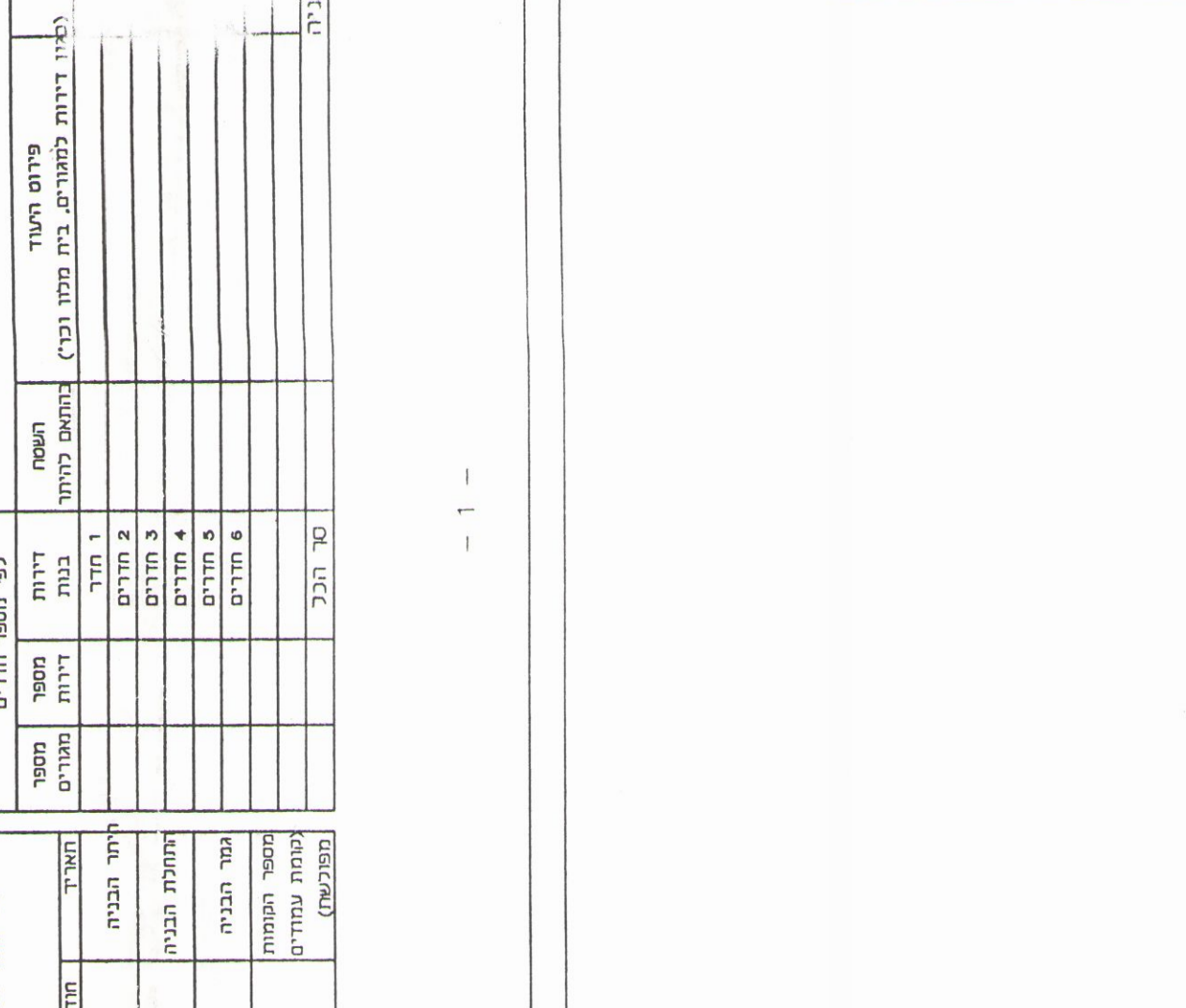
תוכנית חתך - 28:100

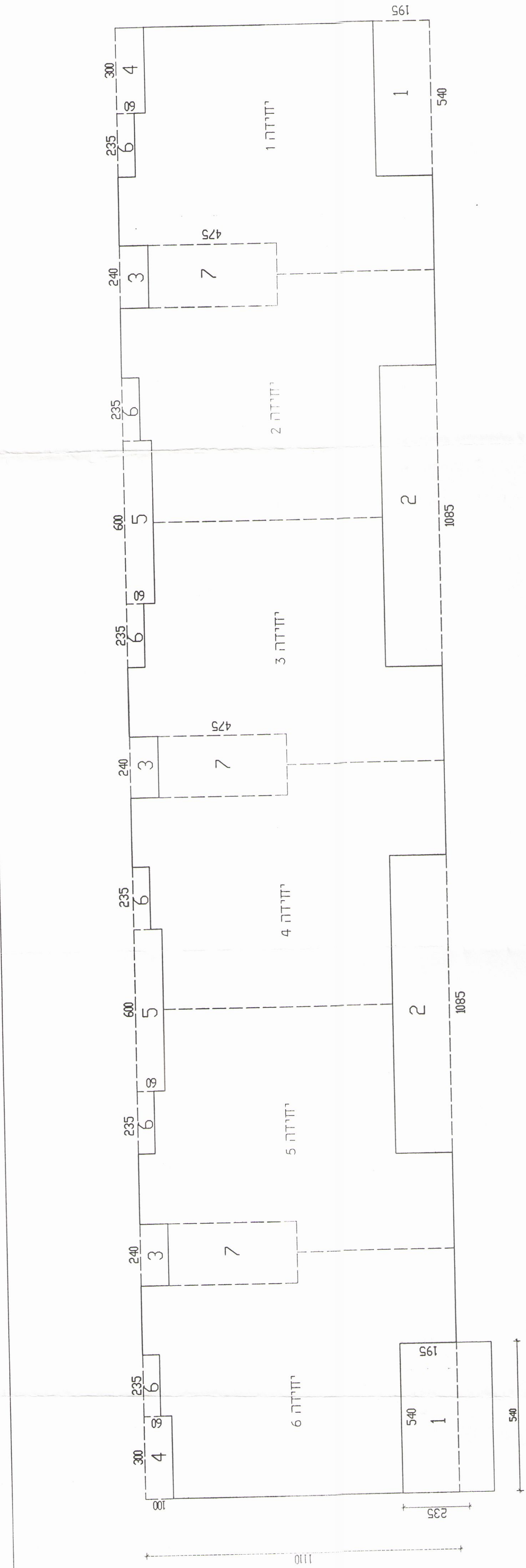


תוכנית חתך - 29:100



תוכנית חתך - 30:100





חזית מטרות

$11.0 \times 52.70 = 584.97 \text{ מ}^2$

הורדות

- 1)  $1.95 \times 5.40 = 10.60 \times 2 = 21.80$
- 2)  $10.65 \times 2.00 = 21.70 \times 2 = 43.40$
- 3)  $2.20 \times 1.00 = 2.20 \times 3 = 6.6$
- 4)  $1.00 \times 3.00 = 3.00 \times 2 = 6.00$
- 5)  $6.00 \times 1.00 = 6.00 \times 2 = 12.00$
- 6)  $2.35 \times 0.60 = 1.41 \times 6 = 8.86$
- 7)  $4.75 \times 2.40 = 11.40 \times 3 = 34.2$

$452.11 / 6 = 75.35 \text{ מ}^2$

טריט שטח כל שטח

$75.35 \text{ מ}^2$

חזית מטרות

$452.11 \times 4 = 1808.44 \text{ מ}^2$

$1562 \times 14.22 = 2218.22 \text{ מ}^2$

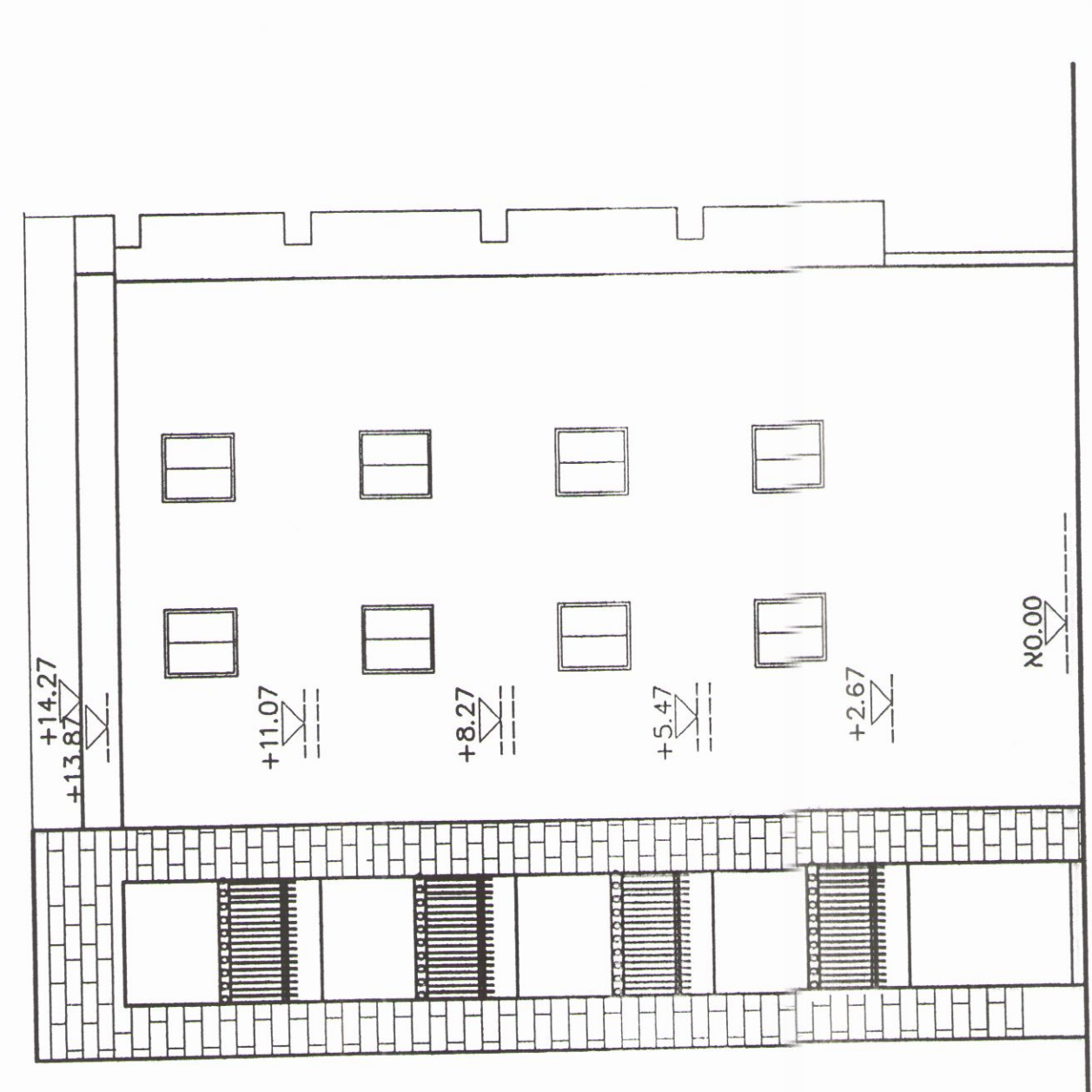
$2218.22 - 1808.44 = 409.88 / 24 = 17.08 \text{ מ}^2$

טריט שטח מוצע מוצע כל שטח

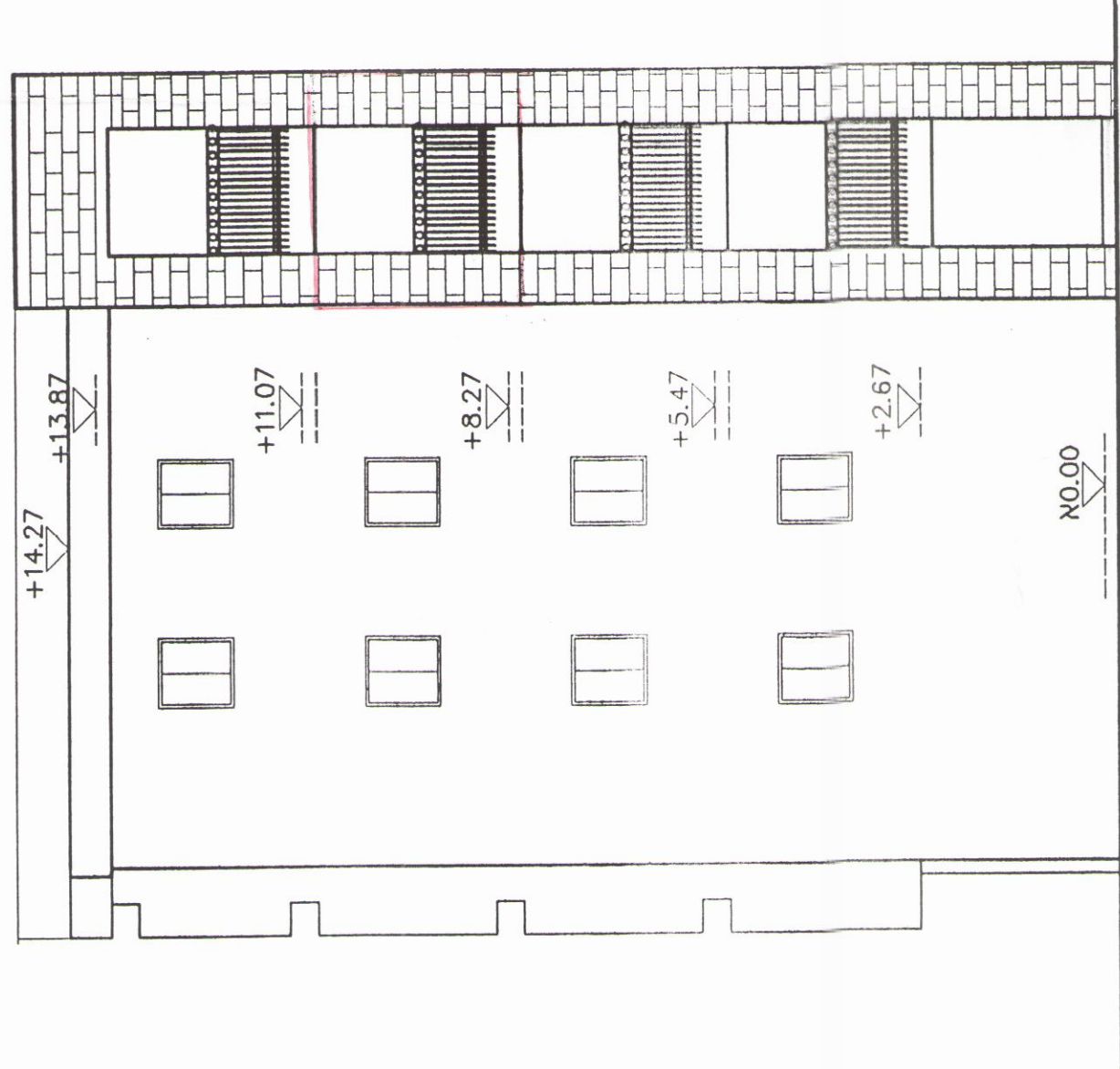
חזית מטרות

$3.17 \times 5.40 = 17.30 \text{ מ}^2$

טריט שטח מוצע מוצע כל שטח



חזית מוצית קניע 1:100



חזית מערבית קניע 1:100



חזית צפון-בב 1:100



חזית צפוןית קניע 1:100